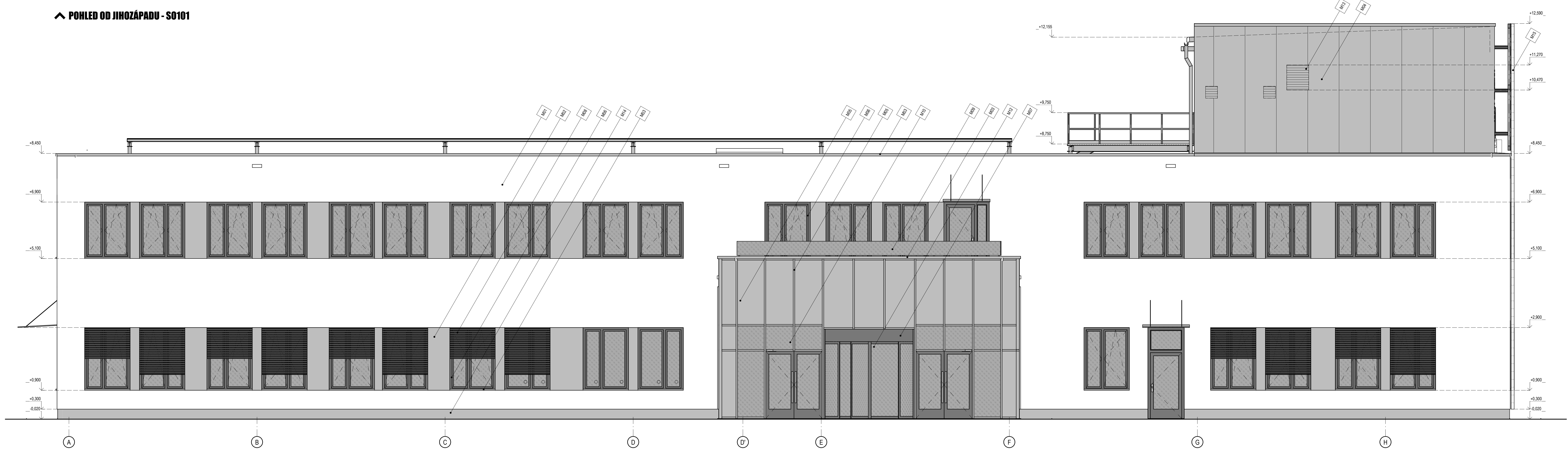




POHLED OD JIHOZÁPADU - S0101



POHLED OD SEVEROVÝCHODU - S0101

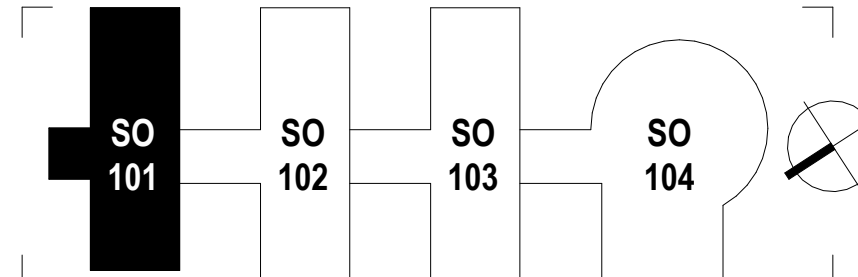
#### POZNÁMKY A ODKAZY

- C. POPIS
- M01 OMTKA - BARVA BÍLÁ - RAL 9010, STRUKTURA - ZATÍRANÁ ZRNITOST - 1,5MM
- M02 OMTKA - BARVA SVĚTLÉ SEDA - RAL 7035, STRUKTURA - ZATÍRANÁ ZRNITOST - 1,5MM
- M03 OPLECHOVÁNÍ VNĚJŠÍ PANELETY OKEN - BARVA SVĚTLÉ SEDA - RAL 7035
- M04 STĚNOVÉ ISOLAČNÍ PANELE - BARVA SVĚTLÉ SEDA - RAL 7035
- M05 RAM PROSKLENÉ STĚNY A NEPRŮHLÉDNÉ PANELE U VSTUPU BARVA SVĚTLÉ SEDA - RAL 7035
- M06 RAM OKNA NEBO DVEŘÍ BARVA ANTRACITOVÁ - RAL 7016
- M07 RAM A OPLECHOVÁNÍ KARISES DVOYCH DVEŘÍ BARVA ANTRACITOVÁ - RAL 7016
- M08 PŘEDOKENNÍ ŽALUZE, PROFIL 290, BARVA ANTRACITOVÁ - RAL 7016
- M09 ZAKLENÍ OKNÍ BEZPEČNOSTNÍ - ZABARVENÍ
- M10 ZAKLENÍ OKNÍ - ISOLAČNÍ TROSBLOK
- M11 VNĚŠÍ OCELOVÉ KONSTRUKCE - ŽÁROVĚ POZINKOVANÉ
- M12 KARISEL OVÉ DVEŘE
- M13 PROTISTĚNOVÉ ŽALUZE - RAL 7035
- M14 TENKOVRSNÁ HYDROFORIZOVANÁ OMTKA - RAL 7035, STRUKTURA - ZATÍRANÁ ZRNITOST - 1,5MM
- M15 VNĚŠÍ OCELOVÁ KONSTRUKCE PRO ZELENOU STĚNU - ŽÁROVĚ POZINKOVANÁ

|  |                                     |
|--|-------------------------------------|
| ANTRACITOVÁ<br>RAL 7016<br>RAL 7016        | SEDA<br>RAL 141/146/149<br>RAL 7045 |
| SVĚTLÉ SEDA<br>RAL 197/199/196<br>RAL 7035 | BÍLÁ<br>RAL 241/236/225<br>RAL 9010 |
| BARVY                                      |                                     |

#### POZNÁMKY

- V PŘÍPADĚ ROZPORU MEZI JEDNOTLIVÝMI ČÁSTMI PROJEKTOVÉ DOKUMENTACE NUTNO KONTAKTOVAT PROJEKTANTA.
- NEJEDNÍ O ČÁSTI ARCHITEXTONICKO STAVEBNÍHO ŘEŠENÍ, JSOU TECHNICKÉ ZPRÁVY, SKLADBY KONSTRUKCI, VÝPISY, PROJEKTY JEDNOTLIVÝCH PROFESÍ A DOKLADOVÁ ČÁST.
- PŘI REALIZACI JE NUTNÉ DODRŽET PLATNOU LEGISLATIVU, ZÁKONY, NAŘÍZENÍ VLÁDY, VÝHLÁŠKY A DÁLĚ ROZODHOUTÍ A ZÁKAZNÍKOVSKÁ DOTČENÝCH ORGÁNŮ.
- PŘI REALIZACI JE NUTNÉ DODRŽET ZÁVAZNÉ POŽADAVKY VŠECH PLATNÝCH ČSN (VIZ D.1.1.001 - TECHNICKÁ ZPRÁVA A S.Ř.) KONSTRUKCE NA KTERÉ SE NEVEŠTÍ ŽÁDNÁ USTANOVENÍ ČSN, BUDOU PROVEDENY DLE NEZÁVAZNÝCH POŽADAVKŮ PLATNÝCH ČSN NEBO DODAVATEL JINÝM ZPŮSOBEM PROKAZATELNĚ DOLOŽÍ JEJICH FUNKČNOST.
- DODAVATEL GARANTUJE VŠEKÉ VLASTNOSTI PRVKŮ.
- KOTVENÍ PRVKŮ, KOTVENÍ MATERIÁLŮ A TECHNOLOGIE PROVEDENÍ BUDOU GARANTOVÁNY DODAVATELEM A TYPICKÉ POSTUPY BUDOU KONZULTOVÁNY S AUTORSKÝM DOZOBEM.
- V RÁMCI DŮLEŽITÉ DOKUMENTACE BUDU ŘEŠENÍ ZPŮSOB DILATACÍ VŠECHNY KONSTRUKCE NUTNO DILATOVAT DLE TECHNOLOGICKÝCH POSTUPŮ VÝROBE.
- DETAILY A REALIZACE HYDROIZOLÁČNÍCH VRSTEV BUDU PROVEDENA DLE TECHNOLOGICKÝCH POSTUPŮ A SYSTÉMOVÝCH DETAILŮ VÝROBE HYDROIZOLÁČNÍHO SYSTÉMU.
- VŠEKÉ KONSTRUKCE MUSÍ BÝT REALIZOVÁNY V SOULADU S POŽADAVKY PR. VIZ D.1.3 - POŽÁRNÍ BEZPEČNOSTNÍ ŘEŠENÍ.
- SOK KONSTRUKCE BUDOU PROVEDENY V TRŽE KVALITY Q3 A DLE PROSTŘEDÍ, VE KTERÉM SE BUDOU NACHÁZET (POŽÁRNÍ, VODEČNÉ, AKUSTICKÉ, APD.).
- DETAILY NÁPOJENÍ STĚN A PRŮCHŮZŮ NA STŘECH KONSTRUKCE NEBO PRŮVLAKŮ S PRŮJHEM, BUDOU PROVEDENY S DILATACÍ DLE SYSTÉMOVÝCH DETAILŮ DODAVATELE ZDVA NEBO PRŮCH.
- VŠEKÉ ROZMĚRY JE NUTNO ZAMĚRIT PŘÍMO NA STAVBĚ, ROZMĚRY VE VÝKRESOVÉ DOKUMENTACI NEMUSÍ ODPOVÍDAT SKUTEČNOSTI.



±0.000 = +386.200 m.n.m. BpV

|   |  |
|---|--|
| HLAVNÍ PROJEKTANT:<br><b>ENERGY BENEFIT CENTRE</b><br>KŘENOVÁ 4383, 162 00 PRAHA 6<br>TEL.: +420 276 80 30<br>E-MAIL: KONKAT@ENERGY BENEFIT CZ<br>INTERNET: WWW.ENERGY BENEFIT CZ | HLAVNÍ PROJEKTANT:<br><b>ING. LIBOR TRUMLERKA</b><br>ZÁSTUPCE HLAVNÍHO ARCHITEKTŮ:<br><b>ING. IVAN KOMÁNEK</b><br>HLAVNÍ ARCHITEKT |
|---|--|

|   |   |
|---|---|
| ZPRACOVATEL ČÁSTI:<br><b>ENERGY BENEFIT CENTRE</b><br>KŘENOVÁ 4383, 162 00 PRAHA 6<br>TEL.: +420 276 80 30<br>E-MAIL: KONKAT@ENERGY BENEFIT CZ<br>INTERNET: WWW.ENERGY BENEFIT CZ | VERZOVATEL:<br><b>ING. ARCH. JULIUS KOVACS</b><br>ZODPOVĚDNÝ PROJEKTANT:<br><b>ING. MIROSLAV ZYMA</b> |
|---|---|

|   |  |
|---|--|
| OBJEKT:<br><b>KARLOVSKÝ KRAJ<br/>ZÁVODNÍ 353/88, 360 06 KARLOVY VARY</b>                                      | RAZNO A POPRIS<br>ZNAČKOVÉ ČÍSLO: 1<br>PANE: 220052<br>DATUM: 03/2023<br>STUPEŇ: DPS |
| PROJEKT:<br><b>KARLOVSKÉ INOVAČNÍ CENTRUM</b>   | MĚŘITVO:<br>1:50   |
| MÍSTO STAVBY: AREÁL KRAJSKÉHO ÚŘADU KARLOVSKÉHO KRAJE - DVORY   |  |
| OBJEKT:<br><b>S0101</b>   |  |
| ČÍSLO PRŮJEDU:<br><b>D.1.1 ARCHITECTONICKO STAVEBNÍ ŘEŠENÍ</b>  |  |
| POHLED:<br><b>POHLED OD JIHOZÁPADU, POHLED OD SEVEROVÝCHODU</b>   |  |
| ID PROJEKTU, STUPEŇ, OBJEKT, ID PRŮJEDU, PRŮJEDOVÉ ČÍSLO, OSOBNÍ ZNÁMKA<br><b>KIC_DPS_S0101_D.1.1_ASR-105</b> |  |